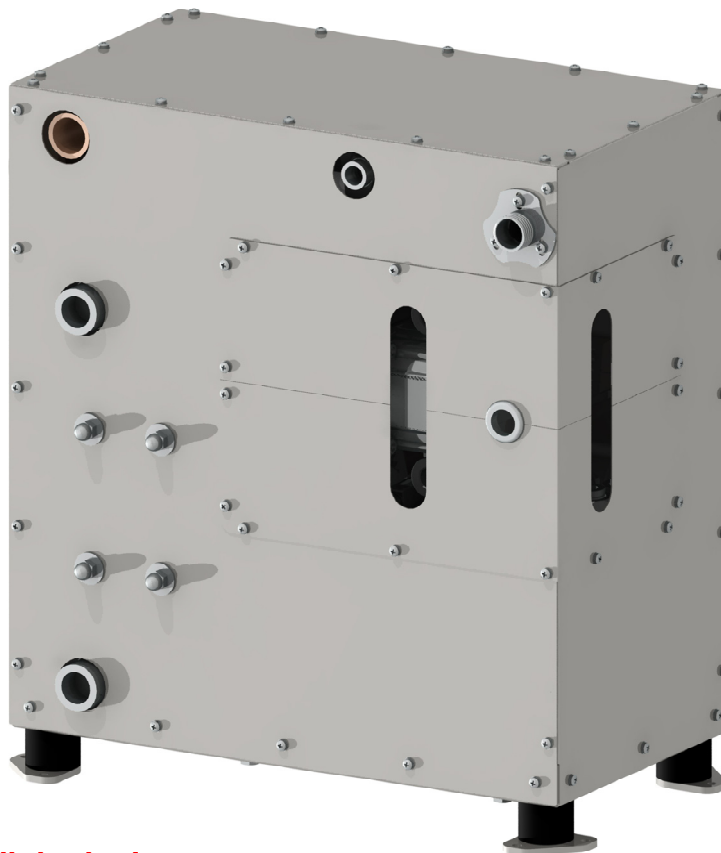


HC5

De hydraulisch aangedreven chiller unit HC5 is een systeem die in de motorruimte geplaatst kan worden. Deze chiller unit is voorzien van een hydraulisch aangedreven koelcompressor, circulatiepomp en zeewaterpomp. Het systeem wordt aangedreven door de vaak al aanwezige hydraulische installatie aan boord en een stroom van 24V. Deze chiller unit voorziet een leidingsysteem door de boot van koud water (glycol). Door deze vloeistof door fancoil units (waar lucht doorheen stroomt) te laten stromen, worden de bepaalde ruimtes gekoeld. Met dit systeem is het mogelijk om iedere ruimte apart te bedienen en te regelen. De optelsom van het vermogen van de fancoil units, die tegelijkertijd dienen te functioneren, bepaalt het vermogen van de chiller unit. Voor het installeren van de gehele installatie is geen koeltechnische kennis vereist. Een compleet airco chiller systeem bestaat uit de hydraulische chiller unit, fancoil units en thermostaten.



Speciaal ontwikkeld voor extreme omstandigheden!

Spanning	Koel vermogen	Koelgas	Opgenomen stroom	Olie voorziening	Afmetingen			Gewicht
					L	B	H	
24v dc*	5 kW (17000Btu)	R134A	3A	8-12L/min. (bij ±150bar)	250 mm	460 mm	515 mm	40 kg

* 12v dc op aanvraag

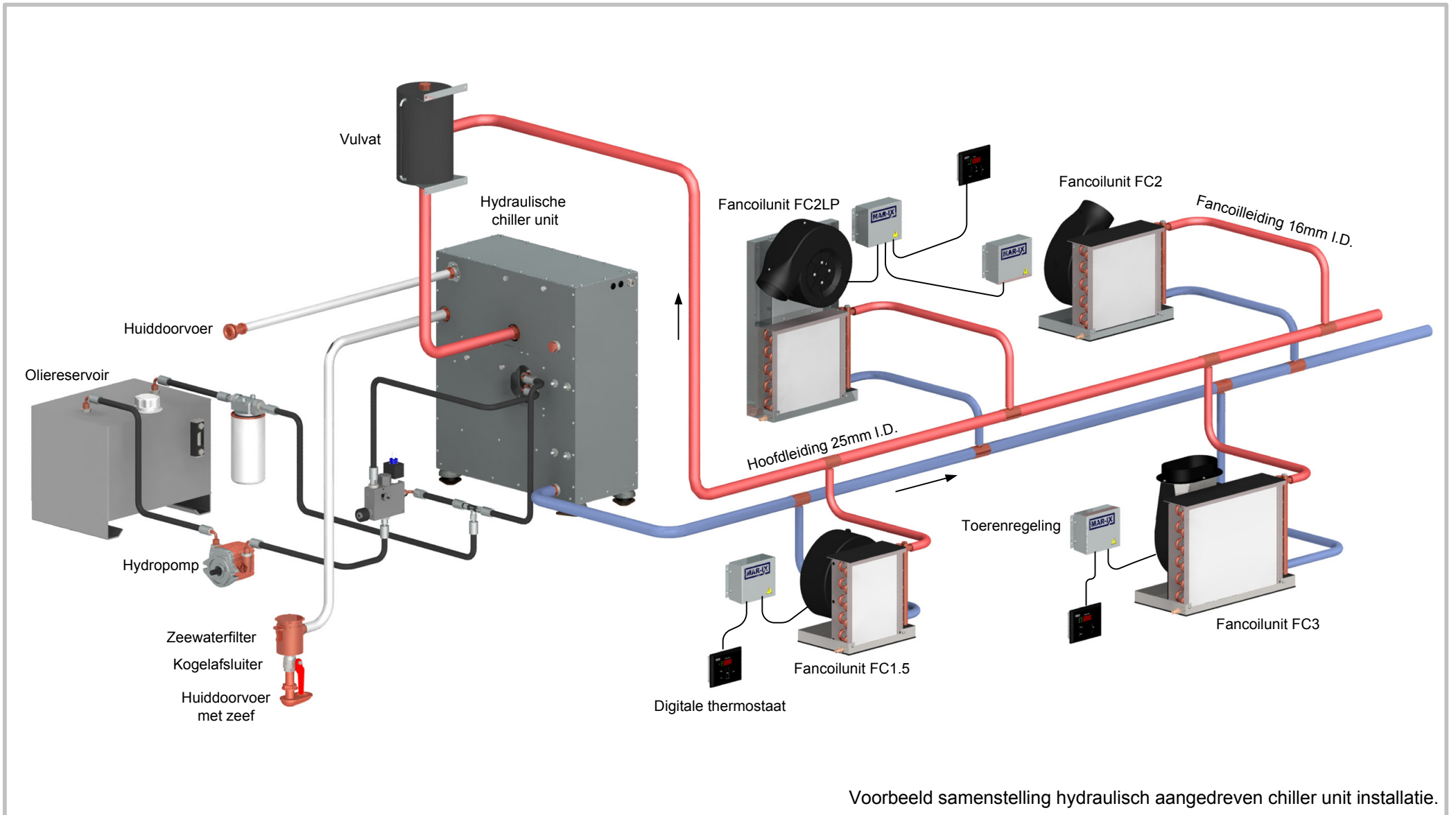
Technische specificaties

- uitgerust met hydraulisch aangedreven compressor, circulatie en zeewaterpomp
- gevuld met milieu ontlastend R134A koelgas
- grotendeels vervaardigd uit RVS
- zeewaterbestendige condensator
- zeewaterbestendige buitenwaterpomp
- standaard uitgevoerd met trillingsdempers
- overdruk/temperatuur beveiligd
- compact systeem
- bestand tegen zware zeegang en een hellingshoek tot 60°.

Standaard Leveringsomvang

- de hydraulisch aangedreven chiller unit
- handleiding
- hydraulisch aangedreven circulatiepomp (geïntegreerd)
- hydraulisch aangedreven zeewaterpomp (geïntegreerd)
- zeewaterfilter kit
- overloop/vulvat of expansietank
- alle benodigde nippels
- huiddoorvoeren

Op al onze systemen zit 3 jaar volledige garantie!



Voorbeeld samenstelling hydraulisch aangedreven chiller unit installatie.